

# ÇEMBER VE DAİRE

## KEŞFET

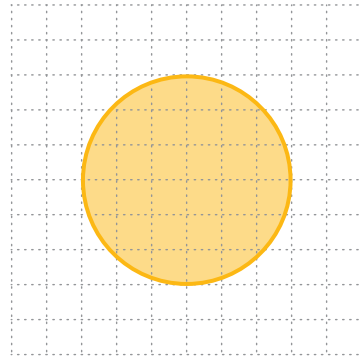
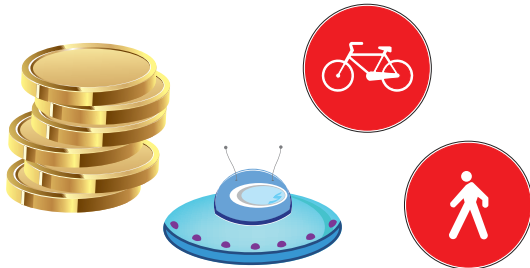
- ◇ Düzlemde sabit bir noktaya eşit uzaklıktaki noktaların oluşturduğu şekle **çember** denir.
- ◇ Sabitlenen nokta **çemberin merkezidir**.
- ◇ Çemberin merkezi ile üzerindeki bir noktayı birleştiren doğru parçalarının her birine **yarıçap** denir.
- ◇ Çemberin merkezinden geçen ve çemberin üzerinde bulunan iki noktayı birleştiren doğru parçasına **çap** denir.



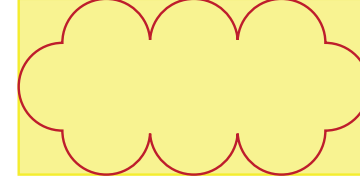
İMT Hoca

## DAİRE

- ◇ Bir çemberin kendisi ve iç bölgesinden oluşan şekle **daire** denir.



## LGS TARZI



Yukarıda verilen dikdörtgen şeklindeki karton kırmızı çizgiler boyunca kesilerek 23 Nisan Ulusal Egemenlik ve Çocuk Bayramı'nda aşağıdaki gibi süs yapılacaktır.



Oluşan süsün etrafında çapları 20 cm olan 8 tane yarım daire oluşmuştur.

Buna göre, bu süsü yapmak için kesilen dikdörtgen şeklindeki kartonun bir yüzünün alanı kaç santimetrekaredir?

A) 1600

B) 2400

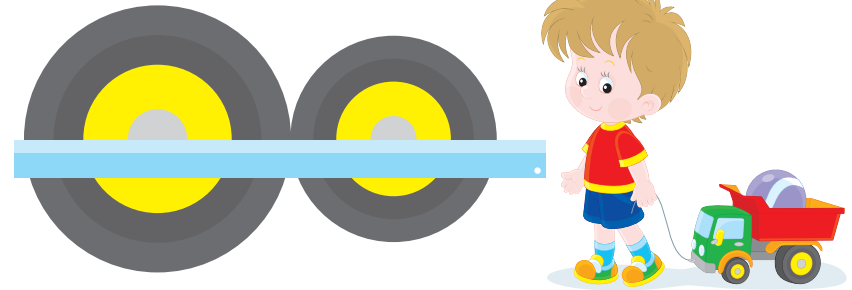
C) 2800

D) 3200

matematik

## LGS TARZI

Ali yarıçap uzunlukları santimetre cinsinden farklı birer tam sayı olan oyuncak arabasının iki tekerini söküp aşağıdaki gibi yan yana getirerek 30 cm uzunluğundaki cetveli ile ölçtüğünde cetvelin 2 cm'nin tekerleklerin dışında kaldığını görüyor.



Buna göre Ali'nin oyuncak arabasının küçük tekerleğinin çapı en çok kaç santimetredir?

A) 15

B) 14

C) 13

D) 12